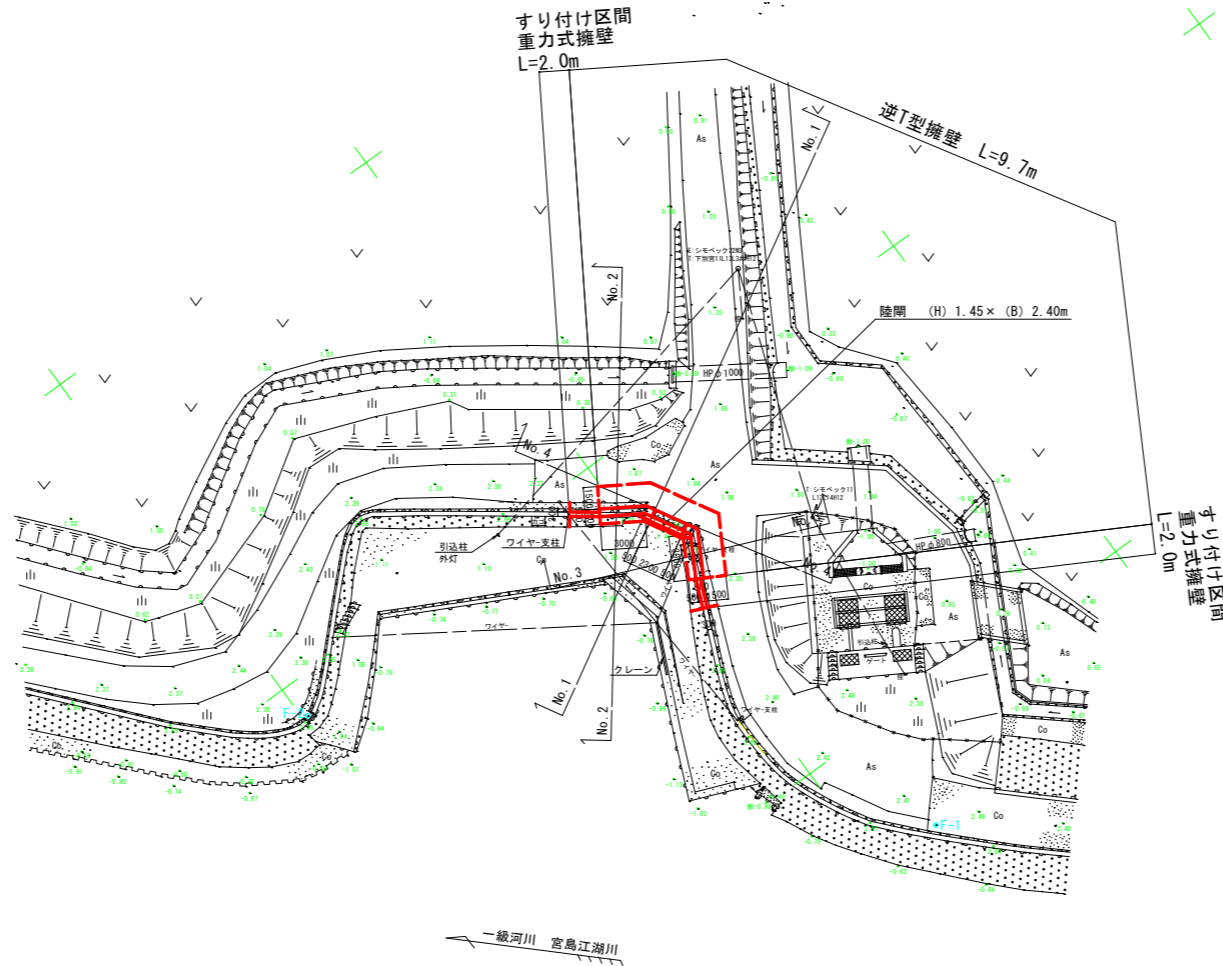
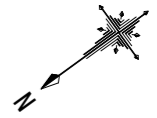


平面図
SC=1:250



UU18-4
BM. 2
TP=3.006

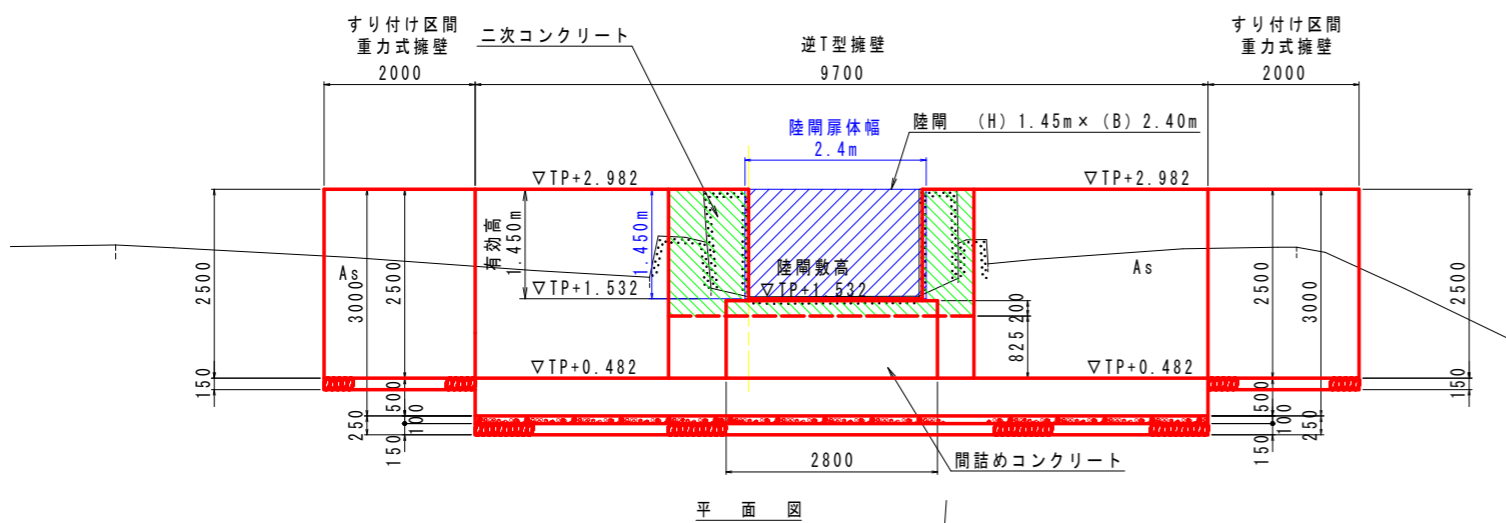
基準点座標一覧表

点名	X座標	Y座標	Z座標 (TP)	備考
UU18-4	121943.305	100941.565	2.085	標高: 直接水準測量により改正
F-1	121870.252	100917.358	2.432	標高: 直接水準による
F-2	121899.636	100947.650	2.302	標高: 直接水準による
BM. 2	121939.090	100938.657	3.006	標高: 既知点

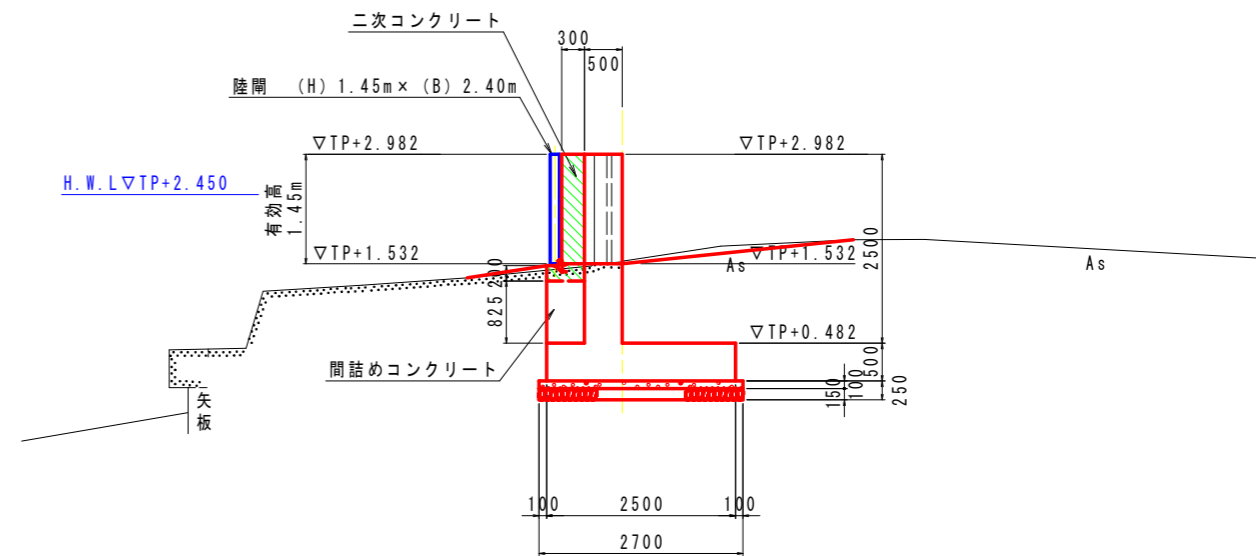
工事名	R1徳土 宮島江湖川 徳・川内 河川構造物工事		
路線名等	宮島江湖川		
工事箇所	徳島市川内町下別宮西		
図面名	計画平面図		
縮尺	1:250	図面番号	1 / 3
会社名			
事業者名	徳島県東部県土整備局(徳島庁舎)		

陸閘一般図
SC 1:50

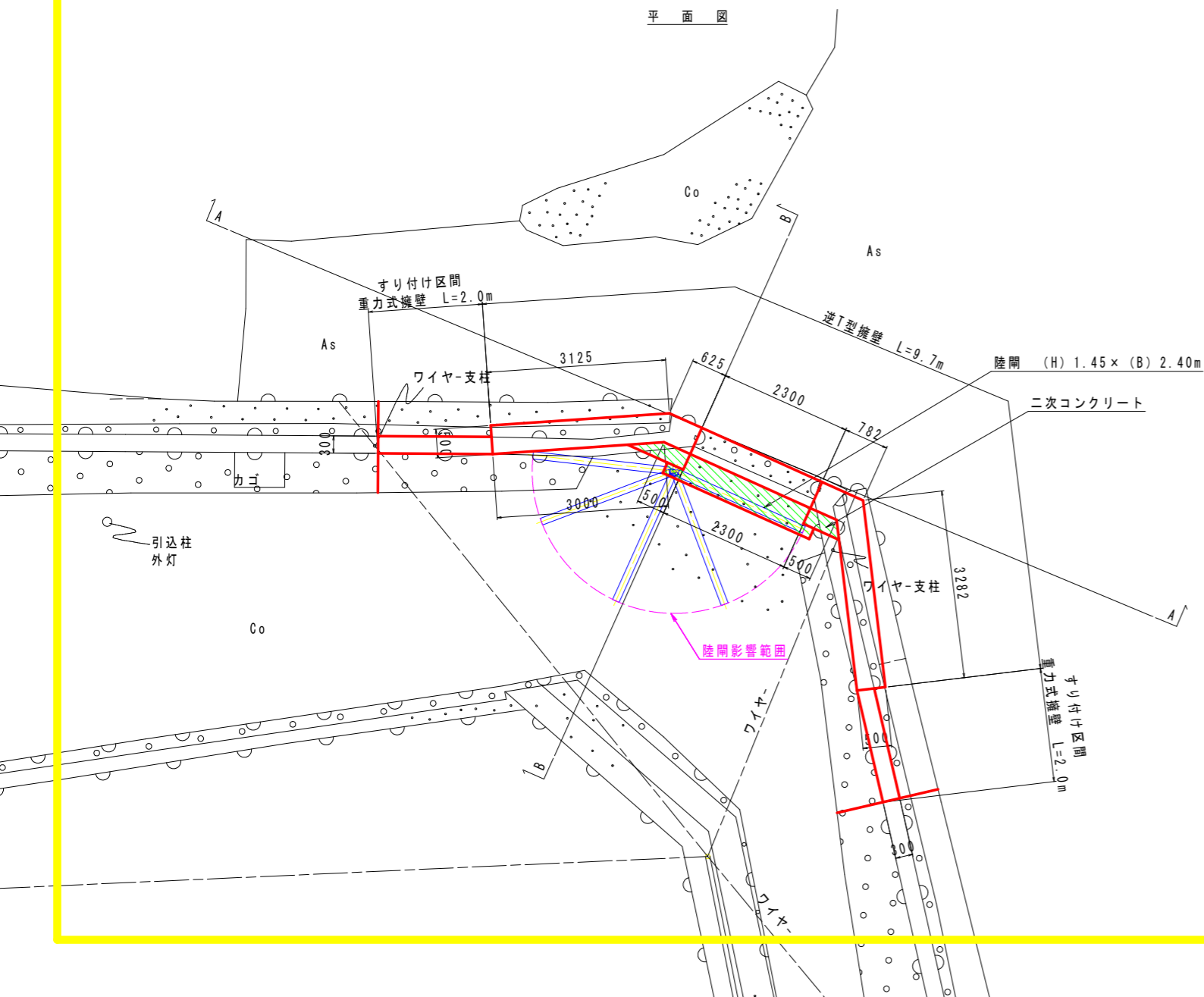
A - A 断面



B - B 断面



平面図



設計仕様	
形式	アルミニウム合金製手動片開式ゲート
設置数	1門
純径間	2.40 m
有効高	1.45 m
設計水深	外水 0.918 m (2.450-1.532) 内水 0.00 m
水密方式	後面3方ゴム水密
開き方向	川側から見て左開き
部材材質	扉体 A5083P-0 他 戸当り 露出部 SUS304 埋設部 SS400
許容応力	アルミニウム合金製水門設計・製作指針(案) ダム-堰施設技術基準(案)

工事名	R1徳土 宮島江湖川 徳・川内 河川構造物工事		
路線名等	宮島江湖川		
工事箇所	徳島市川内町下別宮西		
図面名	陸閘一般図		
縮尺	1:50	図面番号	2 / 3
会社名			
事業者名	徳島県東部県土整備局(徳島庁舎)		

